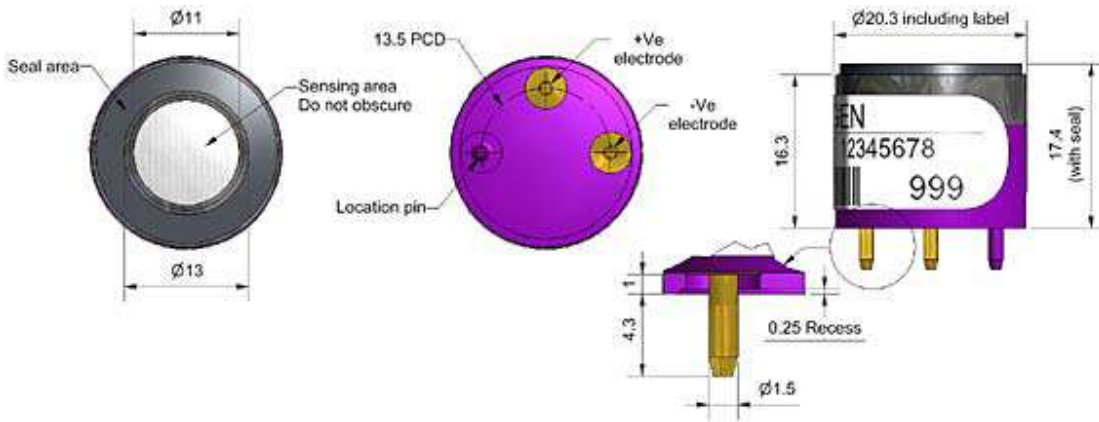


O2-A2 氧气传感器

图 1 O2-A2 图示

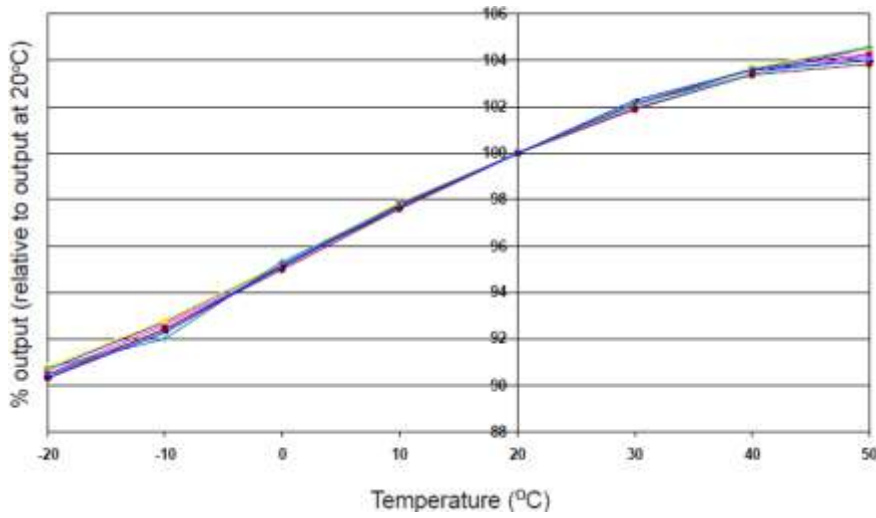


所有尺寸均以毫米为单位 (±5mm)

	顶部	底部	侧面
性能			
输出		20.9% O ₂ 浓度下, 单位 μ A	80 to 120
反应时间 t ₉₀ (s)		从 20.9% 到 0% O ₂	< 15
零点电流		N ₂ 中输出, 单位: μ A	< 2.5
线性度		10% O ₂ 时百分比偏移量	0.6
寿命			
输出漂移		三个月内输出变化百分比	< 1
工作寿命		20.9% O ₂ 输出降至 85%原始值的时间 (月)	> 24
环境			
湿度灵敏度		氧气百分比变化: 40°C 时从0% 到 95%RH	< 0.7
CO ₂ 灵敏度		% (氧气读数) / 5% CO ₂ 的百分比读数	0.1
压力灵敏度		20kPa 下, (输出变化百分比)/(压力变化百分比)	< 0.1
关键性规格			
温度范围		°C	-30 to 55
压力范围		千帕	80 to 120
湿度范围		连续相对湿度 (短期内0 到 99% rh)	5 to 95
存储期限		3 到 20°C存储时间 (月) (存储于密封容器, 开路)	6
负载电阻		Ω (推荐)	47 to 100
直径尺寸		毫米 (包括标签)	20.0
高度		毫米 (包括泡沫圈)	17.4
重量		克	< 16

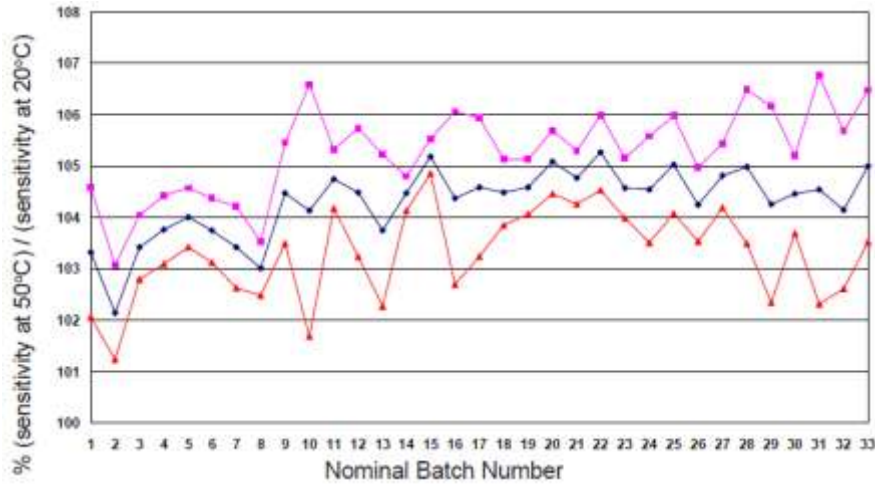
注意: 所有传感器都是在环境条件下测试的, 除非另外说明, 一般使用 47 欧姆负载电阻。如果应用条件失控, 所提供的信息在法律上是免责的。客户应该在所在环境进行测试, 以确保传感器符合自身需求。

图2 输出温度特性



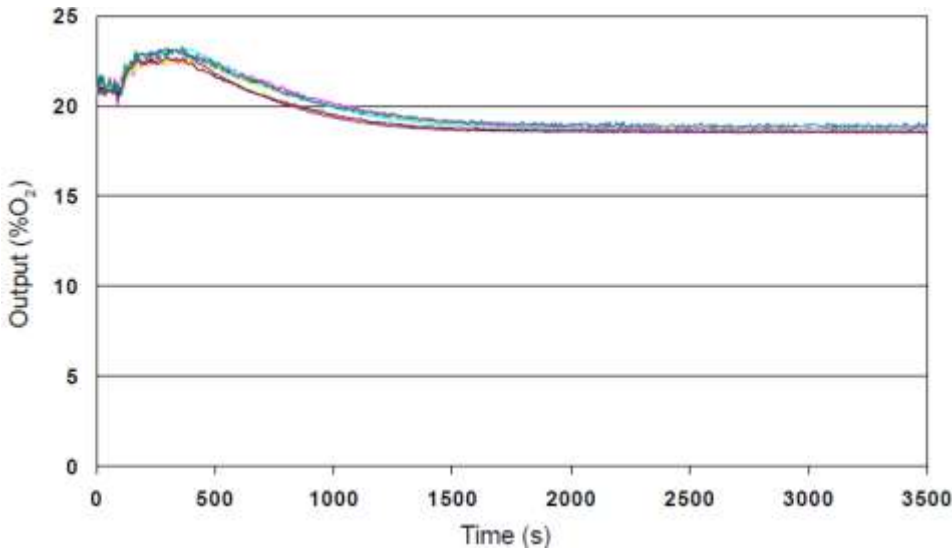
图二显示温度改变引起的灵敏度变化

图3 50°C灵敏度



该图为34个批次的平均值和±95%置信区间，体现了各批次之间优秀的一致性，可以放心地在气体检测仪里设置温度补偿。

图4 温度瞬变特性



Alphasense 氧气传感器在使用寿命内性能优越。